



# 北京注册会计师协会

伙)

业务类型： 专项审计

报告日期： 2022 年 04 月 26 日

报备日期： 2022 年 04 月 27 日

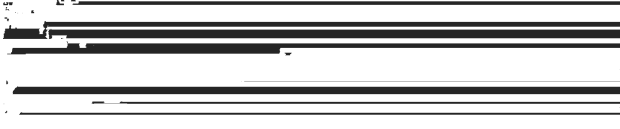
签字人员：  
伍涛(440300360561)，  
胡春平(474700291035)



(本所注册会计师执业证书编号为：京中注协字[2014]第001号)

说明：本名客信自位证明该报生口在北京市注册会计师协会报备 不代表业

深圳市皇庭国际企业股份有限公司



目 录 页 码

一、 <u>审计报告</u>	1-3
二、 关联方资金占用情况汇总表	1-5
三、 事务所执业资质证明	

关于对深圳市百度国际企业股份有限公司

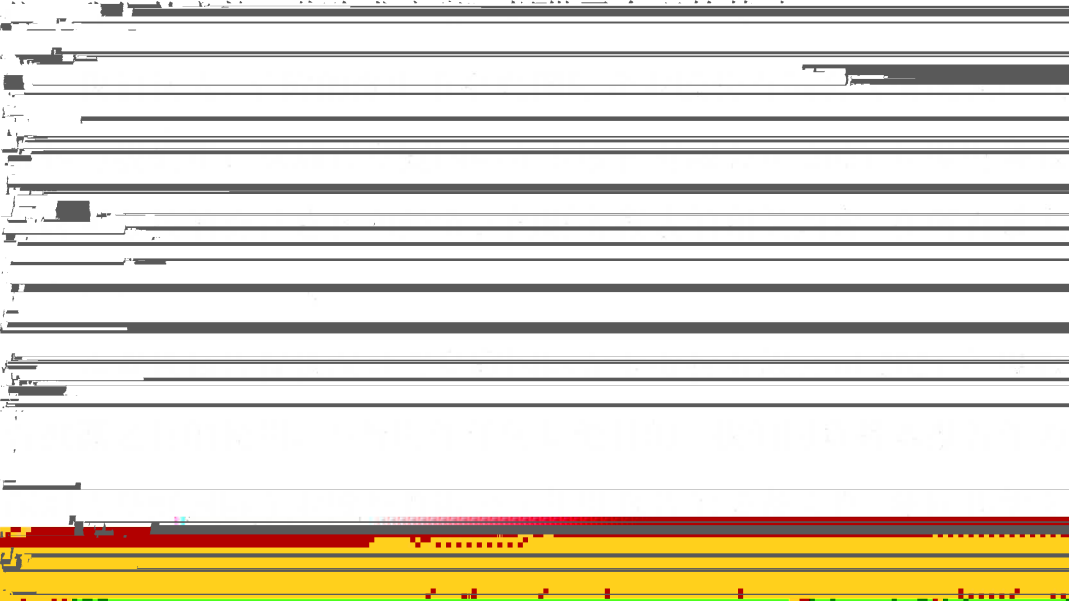
控股股东及其他关联方占用资金情况  
的专项审核报告

(2022) 01610039

深圳市百度国际企业股份有限公司全体股东

会计师事务所

作以对情况表是否不存在重大错报获取合理保证。在执行审核工作的过程中，我们实施了对后附的情况表所载资料与深圳市皇庭国际企业股份有限公司 2021 年度已审的会计报表及相关资料的内容复核，检查会计记录、重新计算相关项目金额等我们认为必要的程序。我们相



深圳市皇庭国际企业股份有限公司 2021 年度



亚太（集团）会计师事务所  
（特殊普通合伙）



中国注册会计师：  
（项目合伙人）

中

中国注册会计师：

古  
平 注册  
师

中国·北京

二〇二二年四月二十六日



经营性  
占用

经营				65.59		5.0	346.59
经营				1.4	45.26		63.90
经营				492.35	640.47	692.3	4,877.59
经营				34.7	164.33		510.90
经营				2,962.56	1,407.34	18.0	4,351.40
经营				3.01	101.08	140.9	
经营				5.70	4.00	1.6	6.34
经营					3.96	1.3	1.98
经营					1.84		1.84
经营					13.08	2.1	10.47
经营				33.84	23.19	33.4	23.19
经营					745.47		745.47
经营				143.12	20.91	63.7	105.66
经营				1,323.25	5,573.04	100.0	6,801.30

质 来 来 来 来 来 往来 往来 往来 往来 往来 往来 往来 往来 往来 往来 往来 往来

77.70 0.27 80.00

80.00 19.14 1.87 1.18 100.00

因 金 金 金 金 经 非 非 非 非 非 非 非 非 非 非 非 非 非

庭卡)

2021年度占用资  
金的利息(如有)

项目	金额	占比	性质	形成原因	占用性质
往来款	439.99	31.92%	1	往来款	非经营性往来
往来款	5.00	21.00%	0	往来款	非经营性往来
往来款		0.02%	2	往来款	非经营性往来
往来款	177.94	22.05%	4	往来款	非经营性往来
往来款	48.00	0.10%	0	往来款	非经营性往来
往来款	32,057.09	462.00%	9	往来款	非经营性往来
往来款	12,451.35	0.22%	0	往来款	非经营性往来
往来款		0.22%	5	往来款	非经营性往来
往来款		1,384.80%	2	往来款	非经营性往来
往来款	587.70	262.00%	0	往来款	非经营性往来
往来款	1.80	7.98%	0	往来款	非经营性往来
往来款	18.20	34.08%	6	往来款	非经营性往来
物业管理费			6	物业管理费	经营性往来
物业管理费			4	物业管理费	经营性往来
股利分配	9,936.57	388.63%	7	股利分配	非经营性往来
往来款	3,200.00		9	往来款	非经营性往来





注册编号: 4101013140030  
No. of Certificate:  
批准注册地点: 深圳  
Authorized to issue at: Shenzhen  
发证日期: 2013年  
Date of Issue:

深圳信达会计师  
Shenzhen Xinda  
Shen Ming 陈明

深圳信达会计师 陈明  
CPA

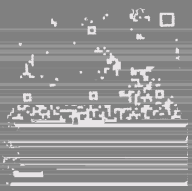
Stamp of the tax  
2012年  
月

同意  
Agree to be transferred to

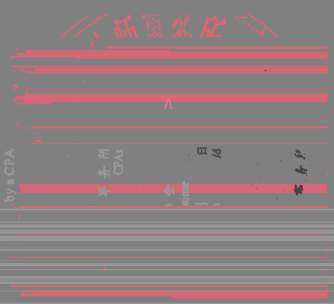


证书号  
No. of Cert  
证书号  
No. of Cert  
发证日  
Issue Date  
发证日  
Date of Issuance

074710210135  
领证日期: 2013.05.13



项登记  
by CIPA



注册号  
No. of CIPA





# 信 业 教 驗



特殊普通合伙)

立日期 2013年09月02日

伙期限 2013年09月02日至长期

要经营场所 北京市丰台区丽泽路16号院3号楼20层1001

出具  
企业  
清算  
审计、  
培训、  
注选、  
经相关  
和国家  
和



登 记 机 关

2021 年 12 月 20 日

册号 0014468

文 句

才



新 (特)



110

110

110

110

110